

IDENTIFICAÇÃO	ESTABELECIMENTO / EXPLORAÇÃO	ATIVIDADE	DECISÃO
1	Madeira - Madeiras de Casarias, S.A.	Indústria	favorável
2	MPM - Marmores Pereira Marques, Lda	Pedreira	favorável
3	Indopita - Materiais de Construção, Lda	Indústria	favorável
4	Virgílio Pereira & Lopes, Lda	Indústria	favorável
5	Martins Oliveira, Isolamento Industrial, Lda	Indústria	favorável
6	Alumina do Basso, Unipessoal, Lda	Indústria	favorável
7	Tecnoarte - Indústria de Madeiras, Lda	Indústria	favorável
8	Antobello-Bello Pronto, S.A.	Indústria	favorável
9	Outafima - Ovos, Lda	Pecuária	favorável
10	Vitábios - Expansão de Pedra, Lda	Pedreira	favorável
11	R. G. Móvel - Reis & Gonçalves, Móvel, Lda	Indústria	favorável condicionado
12	Expoat - Expositores e Decorações de Fátima, Lda	Armazém	favorável condicionado
13	Manuel Simões da Costa	Pecuária	favorável condicionado
14	Caserna - Comércio e Indústria de Biscuitos, Lda	Indústria	favorável condicionado
15	Eurocálculo - Calcários e Inertes, SA	Pedreira	favorável condicionado
16	Martins & Constantino, Lda	Pecuária	favorável condicionado
17	Reciclita - Reciclagem Informática, Lda	OGR	favorável condicionado
18	Saúdes - Capiteira e Serraria, Saúdes&Cia, Lda	Indústria	favorável
19	Silco - Silcos, Abrasivos e Construções, Lda	Indústria	favorável
20	Pedro Jorge dos Santos Baptista	Indústria	favorável
21	Jesus Marques & Filhos, Lda	Indústria	favorável
22	Alvaro Oliveira Bento	Indústria	
23	Antonio Simões Costa	Indústria	
24	Amindo Jorge Ribeiro Lopes - Empilhões	Indústria	
25	Auto Corralinhos, SA	Indústria	
26	Carlos Manuel Oliveira da Silva	Indústria	
27	Carpintaria Lago da Pedra, Lda	Indústria	
28	Construções J.R. & Filhos, SA	Indústria	
29	Cooperativa de Olivicultores de Fátima, CRL	Indústria	
30	Estrelina, Lda	Pedreira	
31	Fátul, Metalomecânica Unipessoal, Lda	Indústria	
32	Faustino Simões & Filhos, Lda	Indústria	
33	Fernando Lopes Mendes	Cunha	
34	Hilares - Comércio de Rochas, SA	Pedreira	
35	J. Gonçalves Talma & Lopes, Lda	Indústria	
36	Janeiro & Fonseca, Lda	Pedreira	
37	Joaquim Oliveira Silva	Indústria	
38	Luís Alberto de Oliveira Martins	Indústria	
39	Madeira - Madeiras de Casarias, S.A.	Indústria	
40	Madefatima	Indústria	
41	Manuel dos Reis Pereira Unipessoal, Lda	Indústria	
42	Marmores Garçoni, Lda	Pedreira	
43	Manoel Marmores & Garçons, Lda	Indústria	
44	Moses e Jorge, Lda	OGR	
45	Movagins - Indústria e Comércio de Móveis, Lda	Indústria	
46	Movets Encosta - Fabrico de Móveis, Lda	Indústria	
47	Quercus - Com. Peças Automóveis, Lda	OGR	Destruível
48	Ovop Agro Pecuária Mitages, SA	Pecuária	
49	Pedra Alva, Lda	Pedreira	
50	Petalval - Fendidos do Cival, Lda	Indústria	
51	Psychop - Fumarentos Industriais, Lda	Pecuária	
52	Provetolito, Lda	Indústria	
53	Rodima, Soc. de Armazém de Ferro, Lda	Indústria	
54	Rodigapares, Lda	Pedreira	
55	Rui Maia Pereira	Indústria	
56	Rui Pedro Fias Antunes da Graça	Indústria	
57	Sociedade Industrial Móveis Vilerense, Lda	Indústria	
58	Solar do Monte - Cunha, Unipessoal, Lda	Cunha	
59	Santos & Santos, Lda	Indústria	
60	Telmo Duarte - Com. Pedras Nat. Soc. Unip. Lda	Indústria	
61	Tipografia de Fátima	Indústria	
62	Topica	Indústria	
63	Topica e Top	Indústria	
64	Transid - Transportes, Lda	Indústria	
65	Transfor - Indústria, SA	Indústria	
66	TransJM - Transportes e Logística, Lda	Indústria	
67	Transportes Brilhantes, Lda	Indústria	
68	Verdesca & Verdesca, SA	Indústria	
69	Vigilobico - Pte-Fabricados, SA	Indústria	
70	Vigilobico - Pte-Fabricados, SA	Indústria	
71	Vigrens - Fabricação de Produtos em Bêta, Lda	Indústria	

RERAE

● Estabelecimentos / Explorações

RAN

RAH-PeimeterRege Tradicional

Reserva Agrícola Nacional

Áreas Sotãs

CARTA BASE

Vértices geodésicos DGT

Construções

Curva de Nível Mestra

Curva de Nível Secundária

VIAS DE COMUNICAÇÃO

IP/AE

IC

EH (Rede Complementar)

Estação Municipal

Caminho Municipal

Outras Vias

Ferrovias

HIDROGRAFIA

Rio

Ribeira / Ribeiro

Limite de água

LIMITES ADMINISTRATIVOS

Freguesia

Concelho

OURÉM MUNICÍPIO

PLANTA DE LOCALIZAÇÃO DOS ESTABELECIMENTOS / EXPLORAÇÕES - RERA
SOBRE A RAN EM VIGOR

REVISÃO 0.0 DATA janeiro 2017 FOLHA NORTE

INFORMAÇÃO SOBRE A CARTOGRAFIA DE REFERÊNCIA

SCHN (Cart. Imagem) 2017 (2 de Janeiro de 2017)

Carta de Referência: 1:25 000

Projeto Cartográfico: Transmissão de Mercado

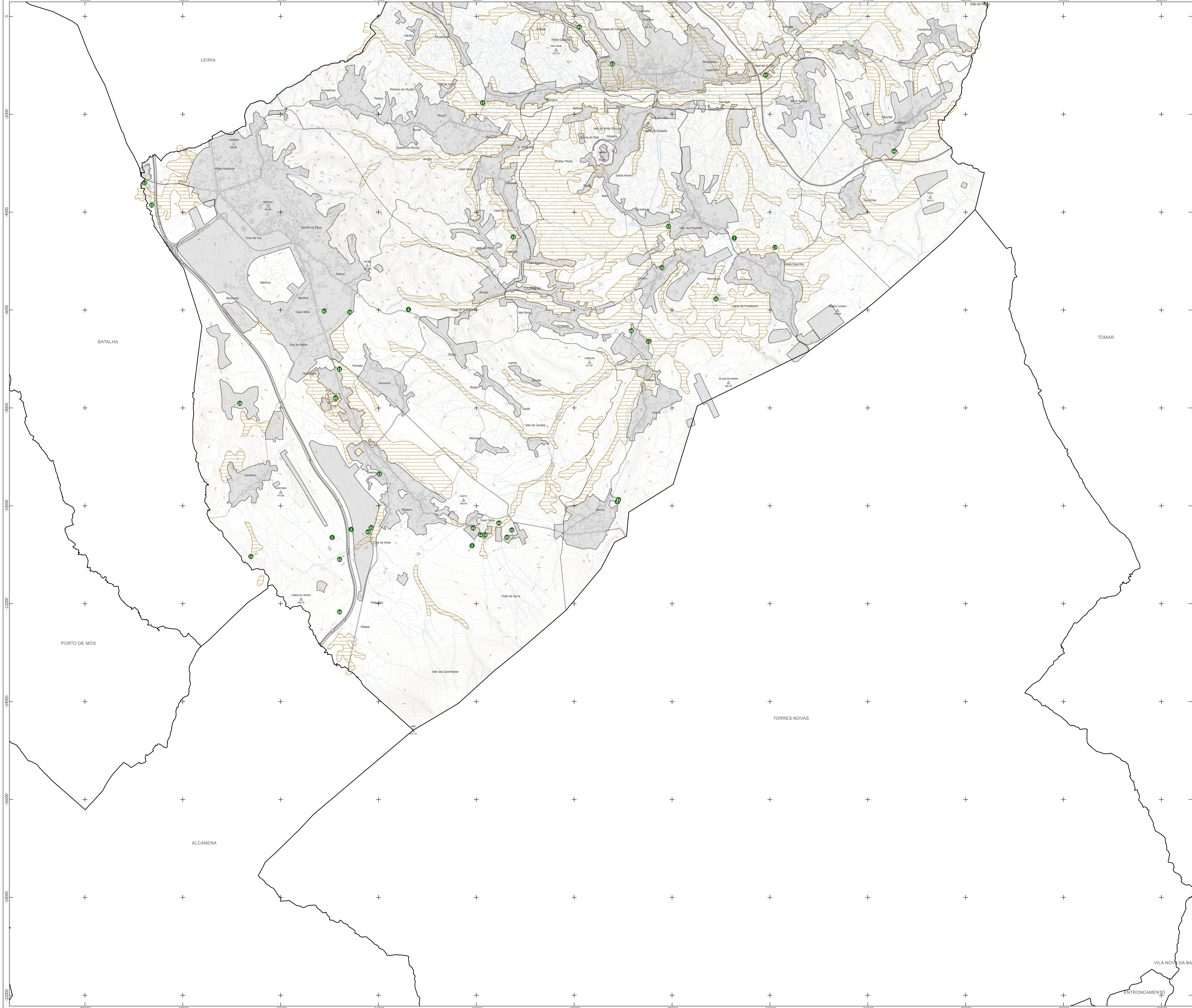
Carta de Referência: 1:25 000

Edição de Referência: 02/2017



1:25 000

0 5 1 Km



IDENTIFICAÇÃO	ESTABELECIMENTO / EXPLORAÇÃO	ATIVIDADE	DECISÃO
1	Madeira - Madeiras de Casarias, S.A.	Indústria	Favorável
2	Mafra - Marmores Pereira Marques, Lda	Pedreira	Favorável
3	Isodorte - Madeiras de Construção, Lda	Indústria	Favorável
4	Virgílio Pereira & Lopes, Lda	Indústria	Favorável
5	Martins Oliveira, Isolamentos Industriais, LDA	Indústria	Favorável
6	Núncio do Bairro, Unipessoal, Lda	Indústria	Favorável
7	Tecodame - Indústria de Madeiras, Lda	Indústria	Favorável
8	António Beirão Pronto, S.A.	Indústria	Favorável
9	Oufelma - Ovos, Lda	Pecuária	Favorável
10	Vitabeco - Exploração de Pedra, Lda	Pedreira	Favorável
11	R. G. Móvel - Reis & Gonçalves, Móvel Lda	Indústria	Favorável condicionado
12	Expofit - Expositores e Decorações de Fátima, Lda	Armazém	Favorável condicionado
13	Manuel Simões da Costa	Pecuária	Favorável condicionado
14	Casamar - Comércio e Indústria de Batalha, Lda	Indústria	Favorável condicionado
15	Eurocalco - Cálculos e Inertes, SA	Pedreira	Favorável condicionado
16	Martins & Constantino, Lda	Pecuária	Favorável condicionado
17	Reciclintra - Reciclagem Informática, Lda	OGR	Favorável condicionado
18	Santos - Capinicas e Serrarias, Sousa/Dias, Lda	Indústria	Favorável
19	Glaco - Silicos, Abrasivos e Construções, Lda	Indústria	Favorável
20	Pedro Jorge dos Santos Baptista	Indústria	Favorável
21	Jesus Marques & Filhos, Lda	Indústria	Favorável
22	Albino Oliveira Bastos	Indústria	
23	Antonio Simões Costa	Indústria	
24	Armindo Jorge Ribeiro Lopes - Empilhoes	Indústria	
25	Auto Coelhinhos, SA	Indústria	
26	Carlos Manuel Oliveira da Silva	Indústria	
27	Capitania Lagoa de Pedra, Lda	Indústria	
28	Construções JLR & Filhos, SA	Indústria	
29	Cooperativa de Olivicultores de Fátima, CRL	Indústria	
30	Estimativa, Lda	Pedreira	
31	Fatful, Metalomecânica Unipessoal, Lda	Indústria	
32	Faustino Simões & Filhos, Lda	Indústria	
33	Fernando Lopes Mendes	Construção	
34	Fátima - Comércio de Roupa, SA	Pedreira	
35	J. Gonçalves Telmo e Lopes, Lda	Indústria	
36	Janete & Fonseca, Lda	Pedreira	
37	João Manuel Silva	Indústria	
38	Luis Alberto de Oliveira Martins	Indústria	
39	Madeira - Madeiras de Casarias, S.A.	Indústria	
40	Madeirama	Indústria	
41	Manuel dos Reis Pereira Unipessoal, Lda	Indústria	
42	Marmores Gonçalves, Lda	Pedreira	
43	Marvo - Marmores & Granitos, Lda	Indústria	
44	Moles e Jorge, Lda	OGR	
45	Movagroup - Indústria e Comércio de Móveis, Lda	Indústria	
46	Móveis Encosta - Fabrico de Móveis, Lda	Indústria	
47	Quilopias - Com. Peças Automóveis, Lda	OGR	Desfavorável
48	Quipor Agro Pecuária Milagres, SA	Pecuária	
49	Pedra Alta, Lda	Pedreira	
50	Pedreira - Pedreiros do Olival, Lda	Indústria	
51	Polythaga - Pavimentos Industriais, Lda	Pecuária	
52	Provedim, Lda	Indústria	
53	Rodima, Soc. De Armagem de Ferro, Lda	Indústria	
54	Rodrigues, Lda	Pedreira	
55	Rui Maia Pereira	Indústria	
56	Rui Pedro Frias Antunes da Graça	Indústria	
57	Sociedade Industrial Móveis Vilarense, Lda	Indústria	
58	Solar do Monte - Construção, Unipessoal, Lda	Construção	
59	Sousa & Sousa, Lda	Indústria	
60	Telmo Duarte - Com. Pedras Nat. Soc. Unip. Lda	Indústria	
61	Tipografia de Fátima	Indústria	
62	Topica	Indústria	
63	Topicos e Inos	Indústria	
64	Transoil - Transportes, Lda	Indústria	
65	Transfer - Indústria, SA	Indústria	
66	Transim - Transportes e Logística, Lda	Indústria	
67	Transportes Brilhantes, Lda	Indústria	
68	Verdasca & Verdasca, SA	Indústria	
69	Vigoboco - Pre-Fabricados, SA	Indústria	
70	Vigoboco - Pre-Fabricados, SA	Indústria	
71	Viprenti, Fabricação de Produtos em Betão, Lda	Indústria	

RERA E

Estabelecimentos / Explorações

RAN

RAN-Perímetro Rega Tradicional

Reserva Agrícola Nacional

Áreas Sociais

CARTA BASE

Verbetes geodésicos DGT

Construções

Curva de Nível Medra

Curva de Nível Secundária

VIAS DE COMUNICAÇÃO

IPRAE

IC

EN (Rede Complementar)

Estrada Municipal

Caminho Municipal

Outras Vias

Ferrovias

HIDROGRAFIA

Rio

Ribeira / Ribeiro

Linha de água

LIMITES ADMINISTRATIVOS

Freguesia

Concelho

OURÉM MUNICÍPIO

PLANTA DE LOCALIZAÇÃO DOS ESTABELECIMENTOS / EXPLORAÇÕES - RERA E SOBRE A RAN EM VIGOR

REVISÃO 0.0 DATA janeiro 2017 FOLHA SUL

INFORMAÇÃO SOBRE A CARTOGRAFIA DE REFERÊNCIA: Sistema de Referência: WGS 84 (2 de Janeiro de 2011) Escala: 1:25 000