

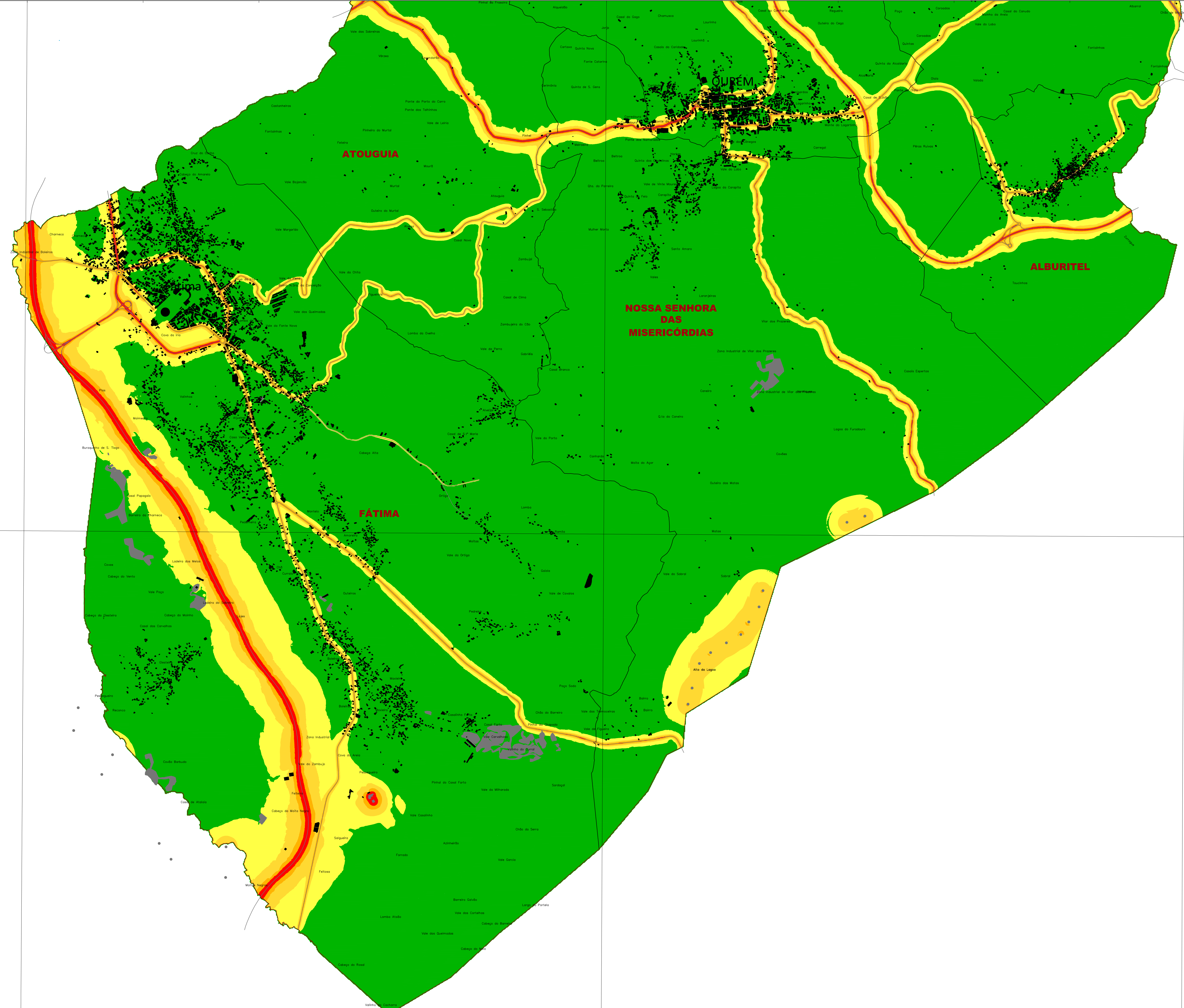
8° 42' 0" W

8° 36' 0" W

8° 30' 0" W

39° 36' 0" N

39° 36' 0" N



LEGENDA

LIMITES ADMINISTRATIVOS (CAOP 2018):

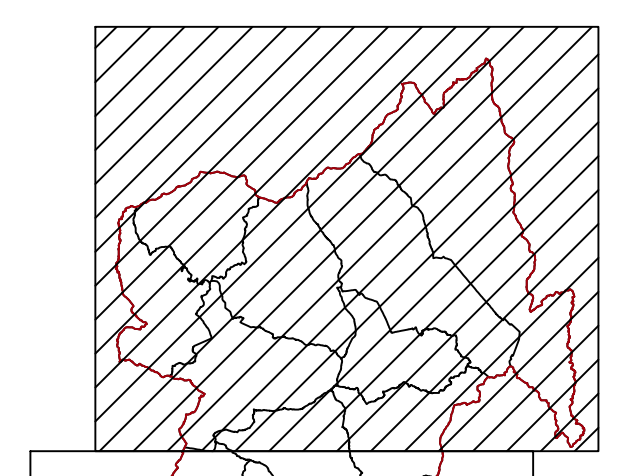
- Concelho
- Freguesia

Edificado

- FONTES SONORAS
- Indústrias (Fontes Fixas)
 - Ferrovias
 - Rodovias

- Níveis em dB(A), a 4 metros acima do solo:
- $L_n < 45$
 - $45 < L_n \leq 50$
 - $50 < L_n \leq 55$
 - $55 < L_n \leq 60$
 - $L_n > 60$

Métodos de cálculo:
 Rodovia: NMP96
 Ferrovias: SRM II
 Indústrias: ISO 9313-2
 Malha de Cálculo: 10x10 metros
 Ano de Resultados: 2018



Cartografia Base:
 Entidade Proprietária: Comunidade Intermunicipal do Médio Tejo
 Entidade Produtora: BLOM Portugal SA.
 Homologação: 23 de dezembro de 2015 / Processo nº 322
 Sistema de Referência: PT-TM06/ETRS89
 Exatidão: EPPD do MNTC (EMQ) <= 1,50 m; EPAD do MNTC (EMQ) <= 1,70 m;
 ET por domínio inferior a 5% em cada folha
 Precisão Posicional Nominal (PPN): 3,33 m

Notas e Histórico de Alterações			
N.º	Descrição	Elaborado	Data
1	REVISÃO 1	RDL	29 MARÇO 2019
2	EMISSÃO DE DOCUMENTO	RDL	15 MARÇO 2019

REVISÃO DO PLANO DIRECTOR MUNICIPAL DE OURÉM MAPA MUNICIPAL DE RÚIDO

MAPA DE RÚIDO ATUAL PARA O INDICADOR L_n

 SCHIU Eng. de Vibração e Ruído, Lda. Av. Vilas de Silves, 8005 e Loja C, Loja 2005-406 Faro Tlf. 289 998 009 schiu@schiu.com www.schiu.com	Projeto: RDL Desenho: RDL Verificação: VCR Aprovação: VCR
--	--

 MUNICÍPIO DE OURÉM DIVISÃO DE ORDENAMENTO DO TERRITÓRIO	Escala horizontal: H = 1:25 000 Escala gráfica:
---	--

Identificação:	2019ADJ087-R01V02-RDL - A3 - 02/02 - 02
Assinatura:	
Data:	MARÇO 2019

8° 42' 0" W

8° 36' 0" W

8° 30' 0" W

39° 36' 0" N

39° 36' 0" N